



勇奪第11屆 國際金質旅遊獎 完全攻略

主辦單位：中華民國旅行業品質保障協會

指導單位：交通部觀光局

送审日期：即日起

截止日期：2023.9.12





參選資格

- (一) 申請參加行程選拔之會員於2019年9月1日起至2023年9月12日止期間不得有重大違規經觀光局處分者。
- (二) 申請之旅遊行程必須為本會會員之產品，且於市場上對一般旅客公開銷售。
- (三) 同一年度，每家會員旅行社報名限制：

類別	國民旅遊類	入境旅遊類	出境旅遊類
總報名數量限制 (PAK行程亦列入總計)	8組 僅可選4組報名	14組 僅可選4組報名	21組 僅可選4組報名
報名限制	每一組限報名1條 (三類總報名以12條行程為上限)		



參選資格

(四) 參選行程與前二年度獲獎之金質旅遊行程，就行程內容、交通、餐食、住宿飯店等安排，內容及文字撰寫相似度達80%以上，認定為『同一行程』，即不符合參選資格。

(五) 申請之旅遊行程出團團數(人數)及日期規定：

類別	出團團數或人數	出團日期	備註
國民旅遊類	至少出團3團(每團不含領隊至少10人)或總出團人數30人。	2022年6月14日-2023年9月12日	
入境旅遊類	至少出團1團(每團不含領隊至少10人)或總出團人數10人。	2022年10月13日-2023年9月12日	入境大陸來台組及出境中國大陸組，因公告徵選辦法前尚前未開放組團，為鼓勵業者參與，仍可包裝行程送件，不受出團團數/人數限制
出境旅遊類	至少出團3團(每團不含領隊至少10人)或總出團人數30人。	2019年9月1日-2023年9月12日	



共 8 組

國民
旅遊類

A. 親子組、B. 樂齡組、C. 離島組、D. 永續組、E. 休閒運動組、
F. 無障礙組、G. 文化組、H. 綜合組

說明：行程中如安排 17 個觀光圈其中之一，並與觀光圈有合作計畫
(如與觀光圈合作接洽安排地方小旅行等)，則總平均分額外加 1 分。

共 14 組

入境
旅遊類

A. 日本來台組、B. 韓國來台組、C. 港澳來台組、D. 馬來西亞及汶萊
來台組、E. 新加坡來台組、F. 泰國來台組、G. 印尼來台組、H. 菲律
賓來台組、I. 中南半島來台組、J. 歐洲及中亞來台組、K. 美洲來台
組、L. 紐澳來台組、M. 穆斯林來台組、N. 大陸來台組

說明：說明：行程中如安排六大魅力景區其中之一，則總平均分額外加 1 分。

共 21 組

出境
旅遊類

A. 中國大陸組、B1. 日本組、B2. 韓國組、C1. 東南亞組、C2. 中南
半島組、D. 北美洲地區、D1. 美國組、D2. 加拿大組、E. 中南美洲組、
F. 極地組、G. 紐澳大洋洲地區、G1. 紐澳組、G2. 大洋洲組、H1. 中
亞組、H2. 南亞組、I. 中西歐組、J. 南歐組、K. 北歐組、L. 東歐俄
羅斯組、M. 巴爾幹半島組、N. 非洲組、O1. 土耳其中東組、O2. 阿
拉伯半島組

送件行程如獲韓國觀光公社 2023 優秀商品認證，則總平均分額外加 1 分



應備文件

- (一) 《表1》報名表乙份，需蓋公司大小章。(PAK需檢附成員同意書《表1-4》)。
- (二) 《表2》行程表：**一式四份**，限使用本會制式表格文字填寫，不限制字體，**每日行程敘述以300字為限，內文不得附圖**，如附圖或未使用本會制式格式則一律退件。
- (三) 《表3》行程說明書：**一式四份**，限使用本會制式表格填寫，**總頁數依行程天數1.5倍為上限(四捨五入)**，例如5天行程最多8頁，如提供飯店DM、菜單等任何附件皆納入頁數限制計算(國旅及inbond檢附之行程合法文件表不列入內)，如超過頁數或未使用本會制式格式則一律退件。
- (四) **《表2》及《表3》不可填寫行程名稱**，及文內不可出現公司名稱、旅遊名稱、負責人及該公司代表性人員等易聯想到該公司之照片等，否則酌予扣分。

應備文件

(五)《表4》行程合法文件檢核表乙份(出境旅遊類免填)。

(六)《表5》旅客意見調查彙整表乙份。

(七)其他文件如下表：

	要保單及保險名單 (需標示隨團人員)	電子機票 (含英文名字及票號、航班)	意見調查表
國民旅遊類	V	X	V
入境旅遊類	V	X	V
出境旅遊類	V	V	V

1.表格內資料乙份。

2.要保單、保險名單、電子機票：需檢附該類規定之出團人數。

3.意見調查表(送出後恕不退還)：該行程意見調查表全份影本(國民旅遊類請依所提供保險名單先後順序排列；出境旅遊類請依所提供機票名單先後順序排列；入境類一團一份問券)，並將調查結果填寫於『旅客意見調查彙整表』後一併寄送。※可提供意調雲端後台資料。

備註：入境大陸來台組及出境中國大陸組，因公告徵選辦法前尚前未開放組團，為鼓勵業者參與，仍可包裝行程送件，不受出團團數/人數限制，不需檢附上述資料。



應備文件

(八) 《附件一》 參選切結書乙份。

(九) 《附件二》 製作金質旅遊行程得獎手冊及網站所需檢附公司名稱、公司LOGO、電話、地址、簡述行程特色、獲獎行程網址、獲獎行程網址QR CODE、圖檔，請依附件格式提供(附件排版僅為參考，送件時只需提供文字檔，不需排版)

(十) 上述1-8項資料以A4紙本印出(無需裝訂、膠裝)，依序排列，並將1-9項以USB存檔(每家旅行社總送件行程共存一個USB即可，但每一行程單獨存放一個資料夾內，其資料夾名稱以XX類-XX組命名，如：出境類-韓國組等，USB恕不領回)，掛號郵寄或親送，收件窗口：10470台北市中山區民權東路二段9號5樓 李怡霖專員(02)2599-5088#20。

▶ 評選內容及分數比例 -

國民旅遊類

- (1) 景點交通路線安排順暢性 (10%)
- (2) 旅館安排說明 (10%)
- (3) 餐食安排說明 (10%)
- (4) 旅遊景點安排及參觀時間 (10%)

- (1) 有無旅客投訴 (5%)、旅客滿意度 (5%)
- (2) 風險管理暨應變措施管 (3%)
- (3) 永續旅遊精神 (7%)

A. 行程企
劃重點
30%

- (1) 符合主題設計精神 (15%)
- (2) 產品特色及創新 (15%)

B. 產品設
計及內容
40%

C. 團費售
價合理性
10%

團費價格內容包含及市場
可行性說明 (10%)

D. 綜合
20%

總分加權
1%

與觀光圈另有合作計
畫 (1%)

▶ 評選內容及分數比例 -

入境旅遊類

- (1) 航班安排 (10%)
- (2) 景點交通路線安排順暢性 (10%)
- (3) 旅館安排說明 (10%)
- (4) 餐食安排說明 (10%)
- (5) 旅遊景點安排及參觀時間 (10%)

團費價格內容包含及市場可行性說明 (10%)

A. 行程企
劃重點
20%

- (1) 符合主題設計精神 (10%)
- (2) 產品特色及創新 (10%)

B. 產品設
計及內容
50%

C. 團費售
價合理性
10%

- (1) 旅客滿意 (4%)
- (2) 自費活動內容及價格之透明度 (3%)
- (3) 購物安排 (4%)
- (4) 風險管理暨應變措施管理 (3%)
- (5) 永續旅遊精神 (6%)

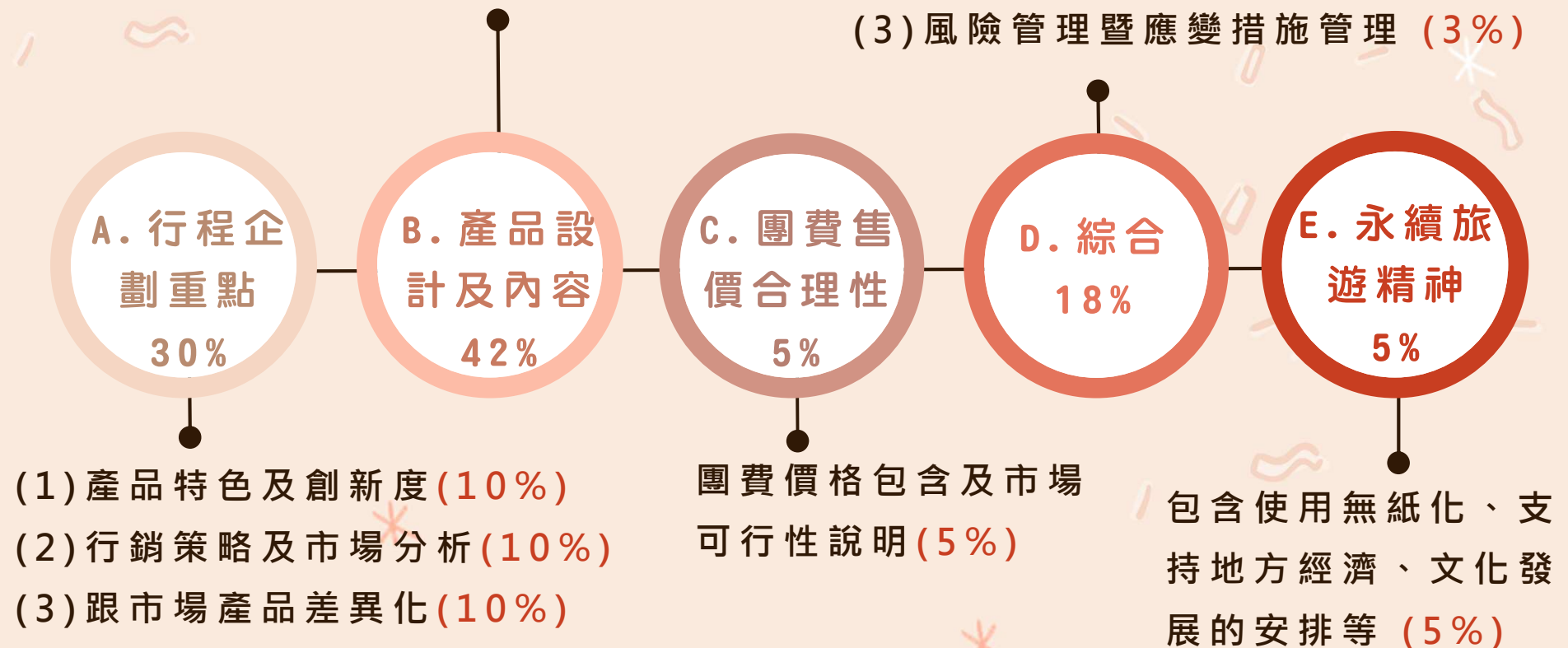
D. 綜合
20%

▶ 評選內容及分數比例 -

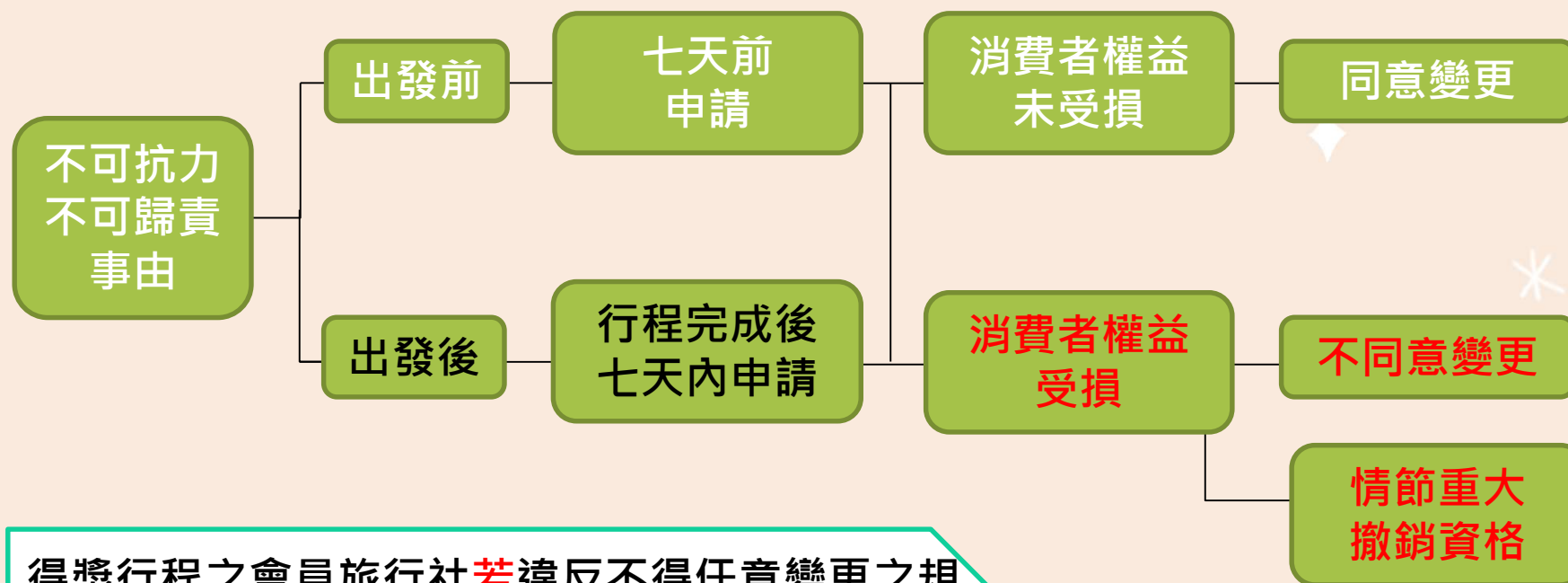
出境旅遊類

- (1) 航班安排 (6%)
- (2) 景點交通路線安排順暢性 (9%)
- (3) 旅館安排說明 (9%)
- ◇ (4) 餐食安排 (9%)
- (5) 旅遊景點安排及參觀時間 (9%)

- (1) 有無旅客投訴 (5%)、旅客滿意度 (5%)
- (2) 合宜的自費活動及購物安排 (5%)
- (3) 風險管理暨應變措施管理 (3%)

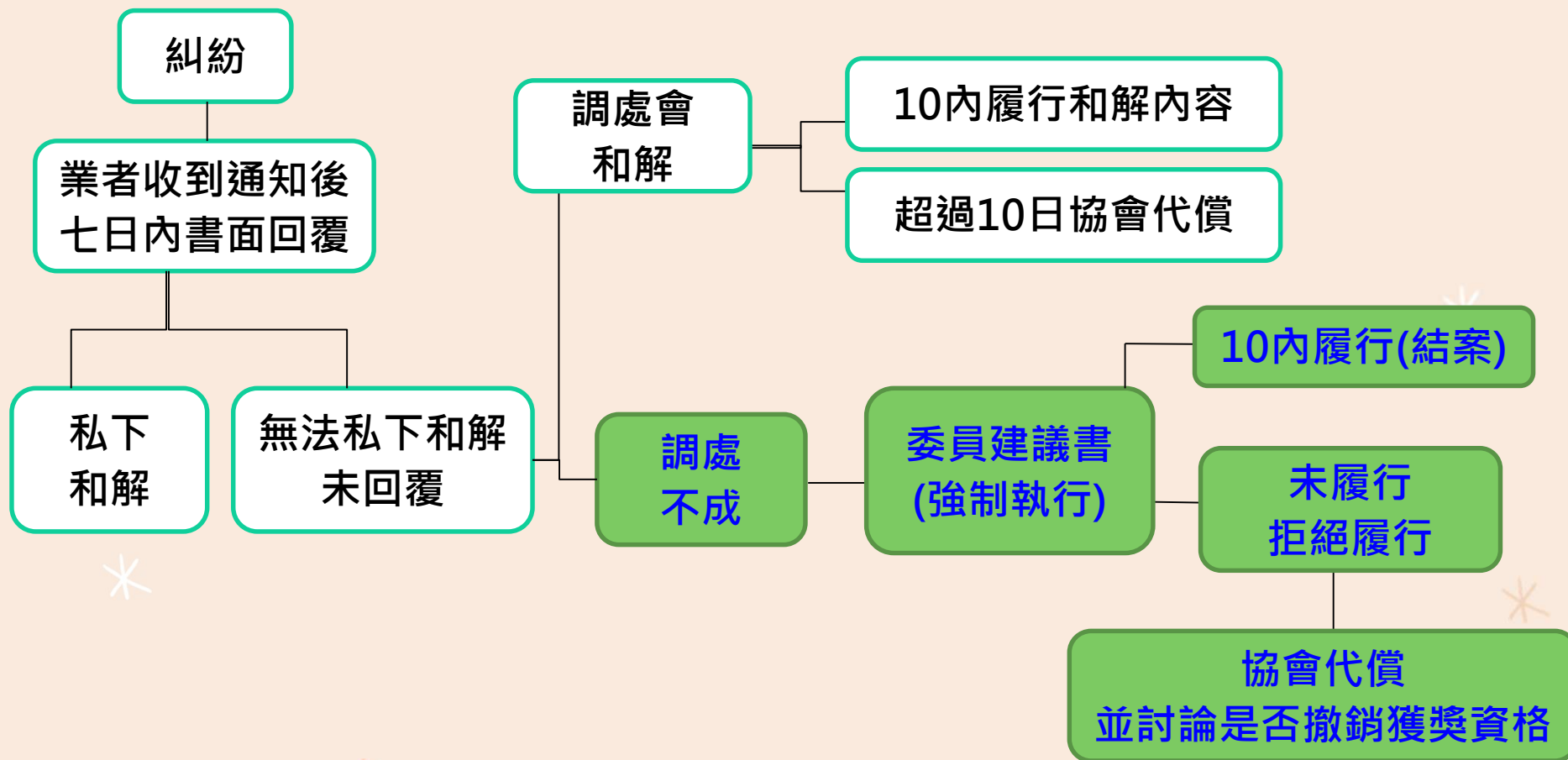


變更規範



得獎行程之會員旅行社若違反不得任意變更之規範，從違規情事確定後，3年內會員旅行社不得報名參加金質旅遊評選。

糾紛處理





撤銷資格

違反規定情節重大、無正當理由變更行程，造成消費者權益受損、旅遊糾紛未妥善處理、違反金質旅遊行程或旅保優旅選標章使用規定、未遵規定規範代銷業者、喪失本會會員資格、意調表造假，上述事項經 2 次發函通知改善不為改善者。

金質旅遊行程或品保優旅選之資格一經被撤銷，該會員日後不得再以同一行程提出申請



1

• 價格合理

2

• 行程透明

3

• 服務滿意



勇於創新 敢能不同



(示意圖)

得獎數量



類別/年度	2019	2023調整	
類別	金質 旅遊行程	金質 旅遊行程	品保 優旅選
國民旅遊類	12	24	40
入境旅遊類	15	42	70
出境旅遊類	57	63	105
合計	84	129	215

合計選出344條，共增加260條優質行程

公平、公正、合議決

- 填寫行程名稱，出現公司名稱、旅遊名稱、負責人或公司代表性人員或可易聯想到該公司之照片等，酌予扣分!!
- 評審人員不得查詢送審公司名稱。

金質旅遊行程



行程說明書 (出境旅遊舉例)

A. 行程企劃重點：總計佔分30%

Q: 產品特色及創新度(10%)

A: 條列式、同中求異

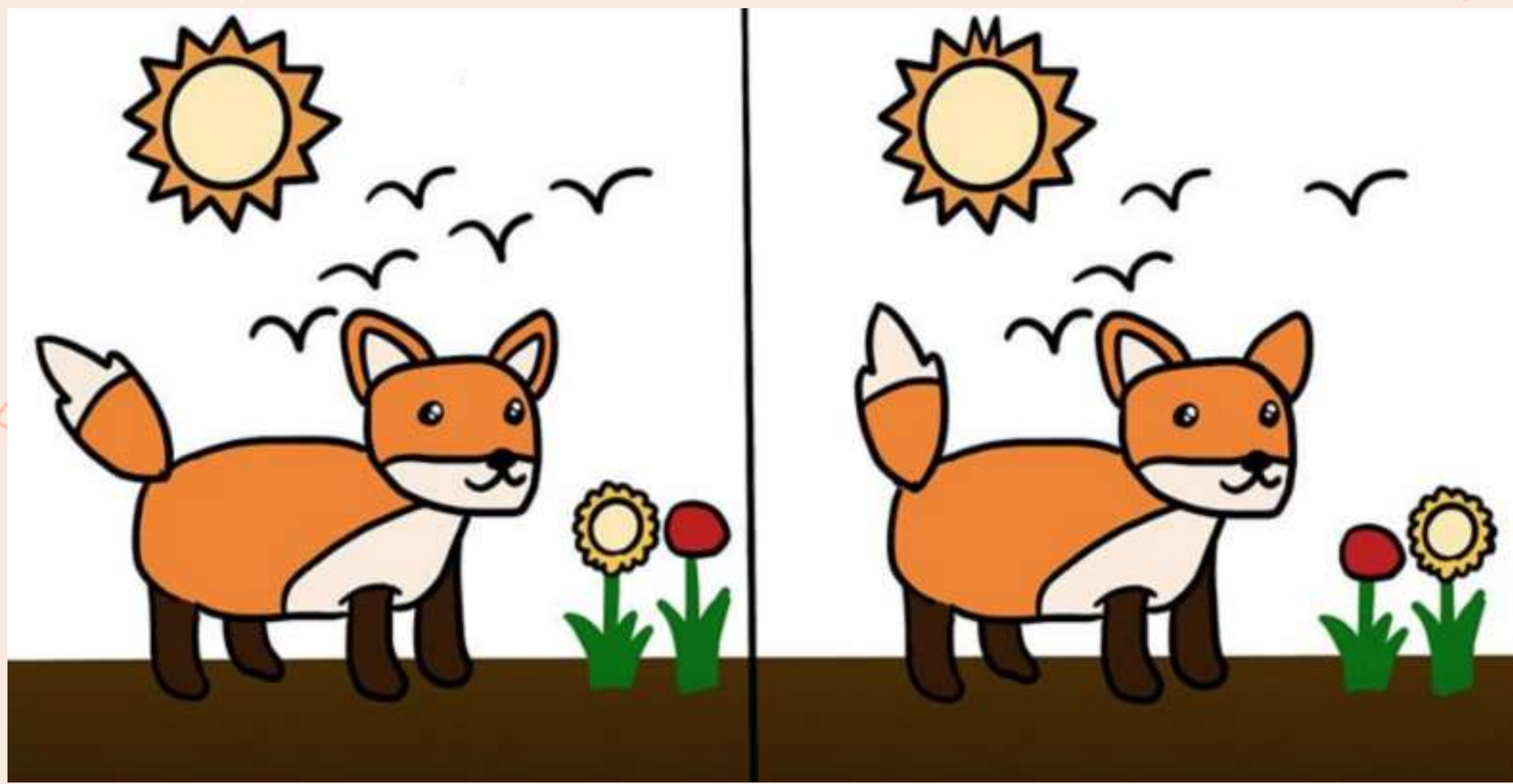
Q: 行銷策略及市場分析(10%)

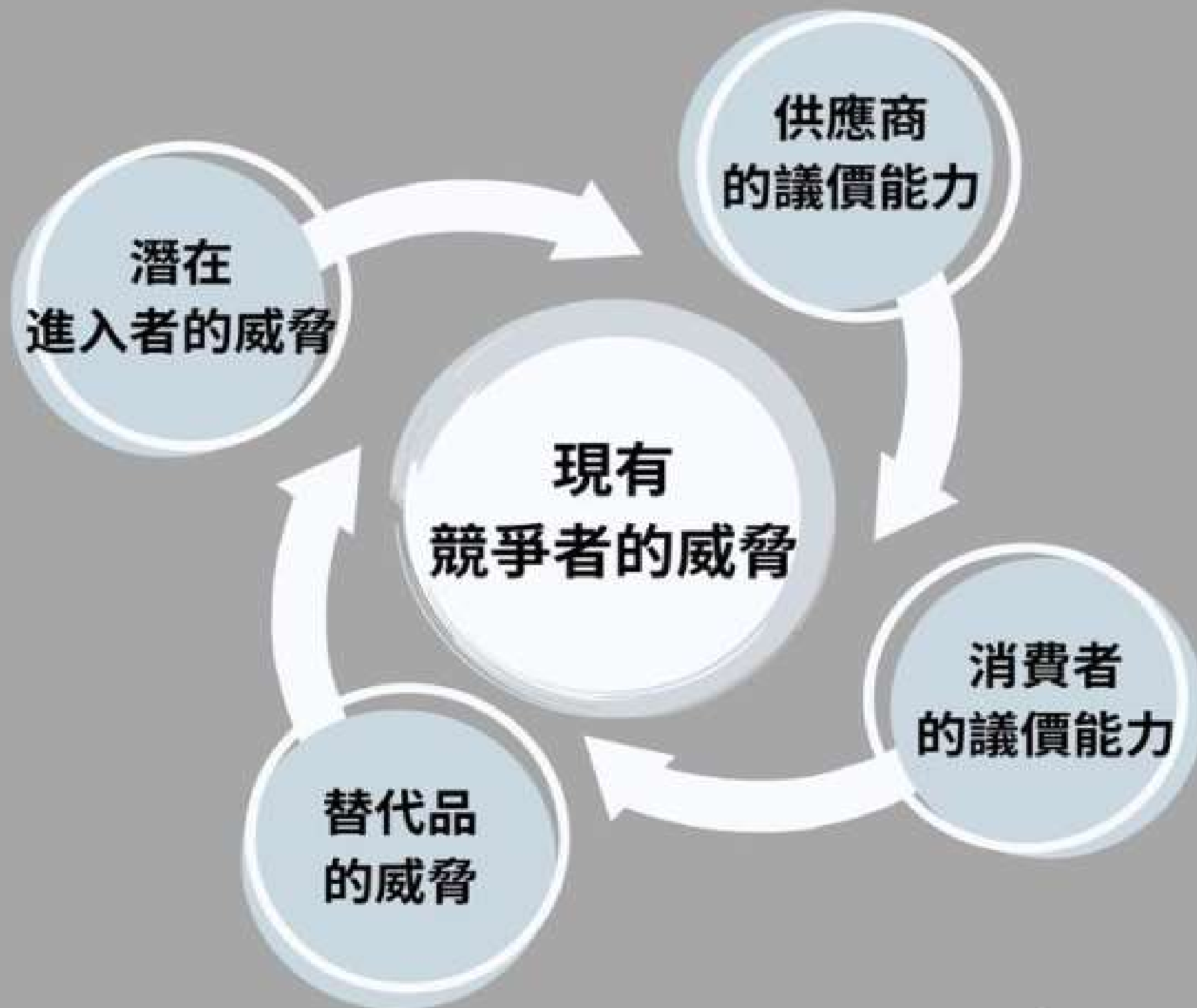
A: 4P→4C、整體經濟

Q: 跟市場產品差異化(10%)

A: 同業差異、五力分析

產品差異分析





b. 產品設計及內容：總計佔分42% *

Q: 航班安排(6%)

A: 便利性、穩定性、安全、合理

Q: 景點交通路線安排順暢性(9%) *

A: 路線圖、合理、專業性 *

Q: 旅館安排說明(9%)

A: 等級、位置、優勢、獨特、不可
同等級、適當的圖說 *

Q: 餐食安排(9%)

A: 餐標、特色、位置、優勢、適當的圖說、必吃

Q: 旅遊景點安排及參觀時間(9%)

A: 路線、時間掌握、不急不徐、特殊安排、導覽安排、知名景點、私房秘境、必玩、打卡景點、網紅景點...

C團費售價及綜合項目：總計佔分5%

團費價格內容包含及市場可行性說明

A: 成本分析

市場競爭分析

同等級比較

SWOT分析

* 管理循環

星巴克SWOT 分析

優勢 STRENGTHS

- 產品品質優質
- 出色的供應鏈管理
- 財務能力強大
- 全球公認品牌
- 在全球快速擴展分店

劣勢 WEAKNESS

- 價格高於市場
- 產品模仿性高
- 過去引發種族歧視爭議
- 商品不夠本土化

機會 OPPORTUNITIES

- 提升產品的多樣化
- 新興市場的擴展與開發
- 與其他產業策略聯盟
- 咖啡文化盛起
- 提升用餐環境舒適度

威脅 THREATS

- 其他大型競爭業者出現
- 原料與營運成本增加
- 市場競爭越發激烈
- 咖啡因導致的健康顧慮



TQM的
SWOT分析

Opportunities

Threats

Strengths

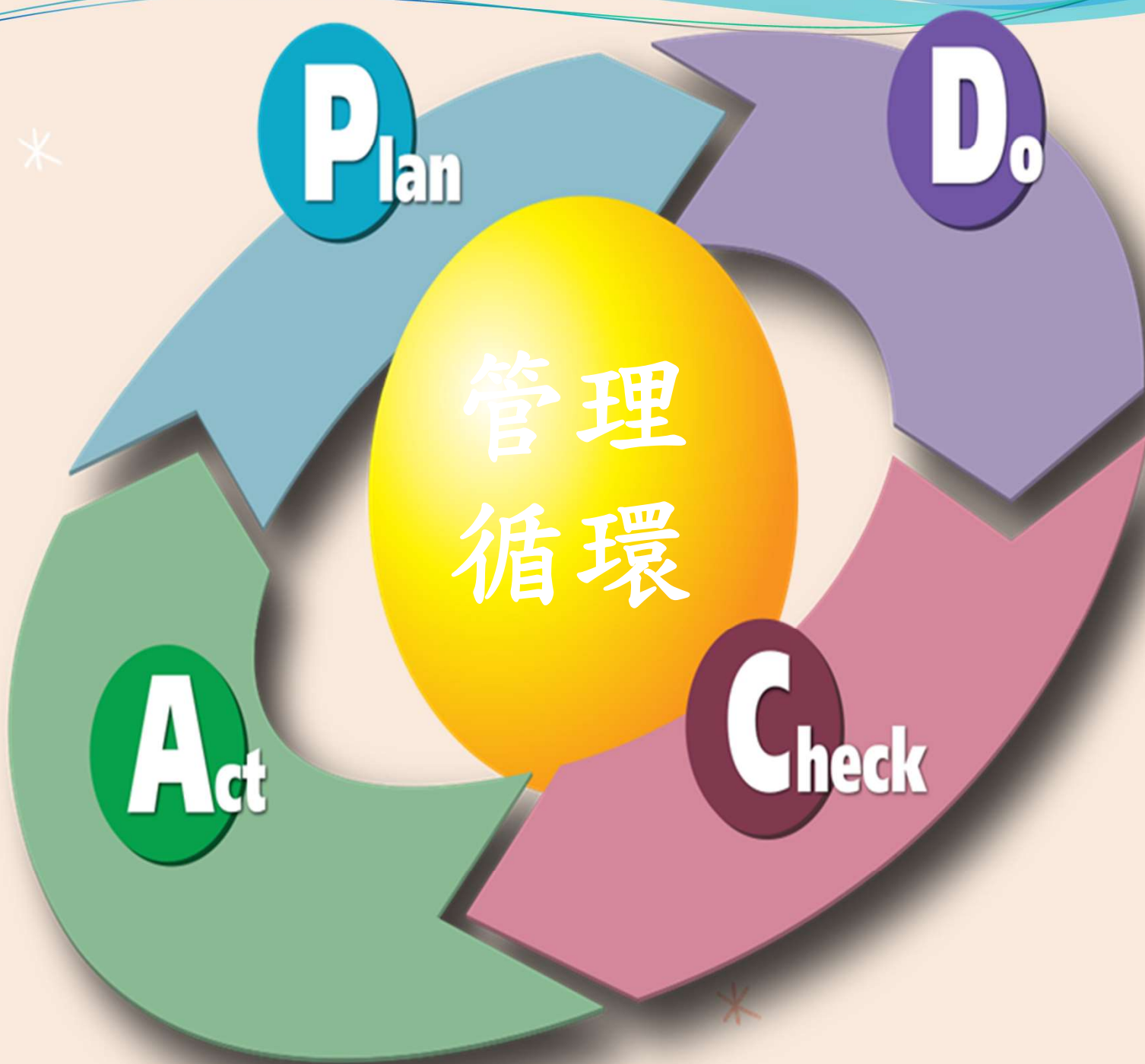
前進策略

暫緩策略

Weaknesses

改善策略

撤退策略



Plan

Do

Check

Act

管理
循環

d. 綜合：18%

Q: 有無旅客投訴(5%)、旅客滿意度(5%)

Q: 合宜的自費活動及購物安排(5%)

Q: 風險管理暨應變措施管理(3%)

風險管理

- 供應商、領隊、導遊
- 客觀因素
- 主觀因素
- 資訊管理
- SOP

e. 永續旅遊精神5%

評選要項：包含使用無紙化、支持地方經濟、文化發展的安排等

A: Sustainable Tourism ~

充分考慮過對經濟、社會與環境當前與未來的影響，同時滿足旅客、產業、環境與在地社區需求的旅行方式。

永續發展的關鍵 5 要素

- 保護自然環境
- 維持生物多樣性
- 尊重當地社區的社會文化與價值觀
- 創造社區就業及經濟收入機會
- 公平分配經濟效益

7個面向執行永續旅遊

1. 慎選目的地與行程
2. 選擇低碳的交通
3. 智慧行李打包
4. 永續的住宿
5. 在地消費與鄰近社區購物
6. 吃當季節令的食材
7. 減少垃圾量

衷心建議

- 字體單一簡潔、用字顏色不宜過多
- 清晰傳達設計理念
- **S**egmentation
- T**argeting
- P**osition
- 3S ~ 簡單化、標準化、專業化
- 差異化

- 創新從模仿開始
- 杜絕抄襲
- 行程正確、設計合理、可行性
- 文不如表；表不如圖，但是..!!
- 每日行程敘述以300字為限，內文不得附圖，如附圖或未使用本會制式格式則一律退件!!

- “多” 頁不再是加分
- 行程說明書，總頁數依行程天數1.5倍為上限（四捨五入），例如5天行程最多8頁，如超過頁數或未使用本會制式格式則一律退件
- 圖、表的解析度
- 顧客導向
- 適度的美化視覺效果

此
樂

疾
亦

過程已經勝利

A photograph of a wooden sign with the words 'NEVER GIVE UP' painted in large, bold, yellow letters on a blue background. The sign is mounted on a wooden plank wall. The text is arranged in two lines: 'NEVER' on the top line and 'GIVE UP' on the bottom line.

NEVER
GIVE UP



Q & A

敬請指教

★相關表格請至本會官網下載

如有疑問，請撥(02)2599-5088#20 李怡霖專員